



# ইঞ্জিনিয়ার্স ইনস্টিটিউশন, বাংলাদেশ (আইইবি)

শহীদ প্রকৌশলী ভবন, আইইবি সদর দফতর, রমনা, ঢাকা-১০০০

ফোন : ০২-২২৩৩৮৯৪৮৫, ০২-২২৩৩৮৭৮৬০, ফ্যাক্স : ৮৮-০২-২২৩৩৮২৪৪৭,

E-mail : info.iebhq@gmail.com, info@iebbd.org, Web: www.iebbd.org,

স্মারক নং- সদ/আইইবি/জি/বিবিধ/পত্র/২০২৩-২৫/২০২৪/ ১৬৮০

তারিখঃ ০৬/০৭/২০২৪ খ্রি.

ইঞ্জিনিয়ার্স ইনস্টিটিউশন, বাংলাদেশ (আইইবি) এর নতুন ভবনের ৩য় তলায় IEB Office Room Interior Decoration কাজের জন্য ঠিকাদার নিয়োগের নিমিত্তে প্রকৃত ঠিকাদারের নিকট হইতে শর্ত স্বাপেক্ষে সীলমোহরকৃত খামে (আর.এফ.কিউ পদ্ধতিতে) দরপত্র আহ্বান করা যাচ্ছে।

## দরপত্র বিজ্ঞপ্তি

ক্রমিক নং	প্রতিষ্ঠানের নাম	কাজের নাম
১.	ইঞ্জিনিয়ার্স ইনস্টিটিউশন, বাংলাদেশ (আইইবি)	ইঞ্জিনিয়ার্স ইনস্টিটিউশন, বাংলাদেশ (আইইবি) এর নতুন ভবনের ৩য় তলায় IEB Office Room Interior Decoration কাজ।

আগামী ০৬/০৭/২০২৪ খ্রি. হইতে ২২/০৭/২০২৪ খ্রি. পর্যন্ত দরপত্র সংগ্রহ করা যাবে। আগামী ২৩/০৭/২০২৪ খ্রি. বেলা ৩:০০ ঘটিকার মধ্যে আইইবি'র ৩য় তলায় সংরক্ষিত টেন্ডার বক্সে দরপত্র দাখিল করতে হবে এবং ঐ দিনই বিকাল ৪:০০ ঘটিকায় সময় নিম্ন স্বাক্ষরকারীর অফিস কক্ষে দরপত্র দাতাগণের সম্মুখে (যদি কেউ উপস্থিত থাকে) দরপত্র বক্স খোলা হবে। বিস্তারিত জানতে আইইবি'র ওয়েবসাইটে (www.iebbd.org) দেখুন।

### ১. দরপত্র গ্রহণকারীর নাম, পদবী ও ঠিকানা :

প্রকৌশলী এস.এম. মনজুরুল হক মঞ্জু  
সম্মানী সাধারণ সম্পাদক  
শহীদ প্রকৌশলী ভবন, আইইবি সদর দফতর  
রমনা, ঢাকা-১০০০।

### ২. বিশেষ নির্দেশনা :

- দরপত্র দাতার হালনাগাদ ট্রেড লাইসেন্স, ভ্যাট এবং টিআইএন থাকতে হবে।
- ঠিকাদারের কাজের গুণগত মান সন্তোষজনক হতে হবে।
- অনিবার্য কারণবশতঃ দরপত্র দাখিলের তারিখ কোন সরকারী ছুটি পরে গেলে পরবর্তী কার্য দিবসে উল্লেখিত দরপত্র দাখিল করা যাবে। এ ব্যাপারে স্থানীয়ভাবে নোটিশ জারি করা হবে।
- আগ্রহী দরপত্র দাতাগণ দরপত্র সম্পর্কিত বিস্তারিত তথ্যের জন্য অফিস চলাকালীন সময়ে নিম্নস্বাক্ষরকারীর অফিস থেকে জানতে পারবেন।
- আইইবি কর্তৃপক্ষ কোন কারণ দর্শানো ব্যতিরেকে যে কোন দরপত্র গ্রহণ অথবা সকল দরপত্র বাতিলের ক্ষমতা সংরক্ষণ করেন।
- কার্যাদেশ প্রদানের ৩০ (ত্রিশ) দিনের মধ্যে BOQ অনুসারে উপরে উল্লেখিত কাজটি সম্পন্ন করতে হবে।

প্রকৌশলী এস.এম. মনজুরুল হক মঞ্জু  
সম্মানী সাধারণ সম্পাদক

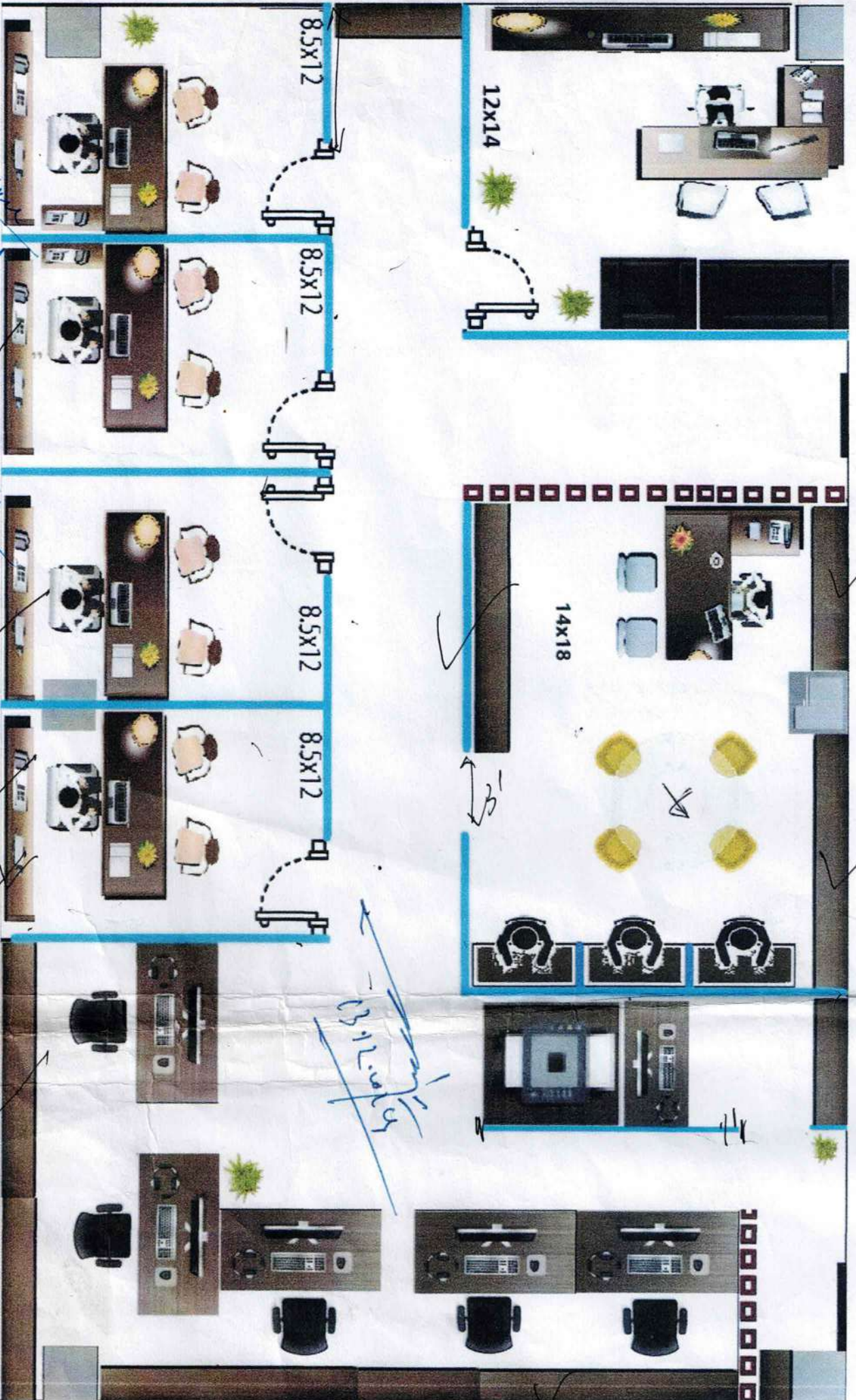
**Name of Works:IEB 2<sup>nd</sup> floor office Room Interior decorations works**  
**Bill of Quantities**

SI No.	Description of work	Unit	Qty	Unit price		Amount
				Infigure	Inwords	
1	2	3	4	5	5=6	7=4x5
1	Executive Officer Table with Side Table Size: 6'x 2-6" Table top 25mm melamaine board and others made of 18mm melamine board with Moveable side table, mobile drawer unit and keyboard tray & CPU stand.table frame is made of steel box 2'' x 1'' 16 gauge MS pipe.	Pcs	5			
2	Cluster Type Workstation table For 3 Person Size:12'-6'' x 2-0'' Table top 25mm melamaine board and others made of 18mm melamine board with Moveable side table,mobile drawer unit and keyboard tray & CPU stand. Table and partition Frame is made of steel box 2''x 1'' 16 gauge MS pipe.	Pcs	1			
3	Workstation Table Size:6'-0'' x 2-0'' Table top 25 mm melamaine board and others made of 18mm melamine board with Moveable side table, mobile drawer unit and keyboard tray & CPU stand. Table and partition Frame is made of steel box 2''x 1'' 16 gauge MS pipe.	Pcs	6			
4	partition Made of Fabric & Board	Sft	190			
5	Cabin Swing Door Size:7'-0'' x 3-0'' Made of 10mm Tempered Glass & Smart Door Mechanism.	Pcs	5			
6	Photocopy Box Size:5'-0'' x 2-6'' Made of 18mm melamine board	Pcs	1			
7	Glass partition Work Made of 10mm glass & aluminium frame(silver colour Nasir glass) with Frosted paper pasting	Sft	1165			
8	Full height Filling Cabinet Upper part: Sliding glass (5mm) Lower part:board door swing type Slotted angle rack made of 1'-6'' x 1-6'' x .3 mm angle and 20 gauge MS sheet shelves Slotted angle rack fabricated with 18mm melamine board.	Sft	868			
<b>Total</b>						

**Inwords Taka :**

**N.B.:**

1. All type of glass materials should be Nasir Glass
2. All type of aluminium materials should be Kai Aluminium .
3. All type of glass materials should be Partex Board
4. All type of mild steel Angle & Box should be 'BSRM/RFL Falcon/Renowned Company 'with Powder Coated.



Talk to  
Bulad  
(SAFE)  
Solway

Billings

3'